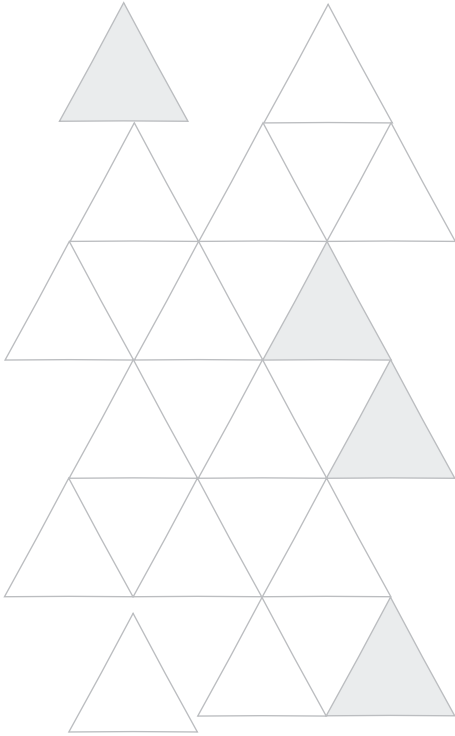




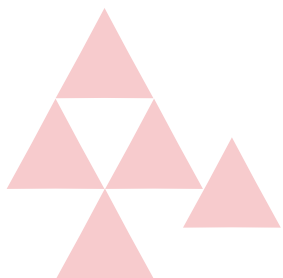
I.T.E

Engineering Co.

IMEN TIAR



**DELUGE
VALVE**



شیر سیلابی
(دیلوج ولو)

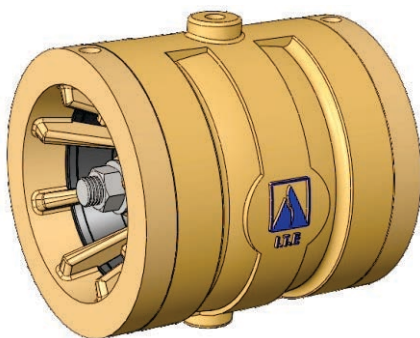
www.imentiar.com

شرکت مهندسی ایمن تیار در سال ۱۳۷۸، فعالیت خود را بعنوان تولید کننده و تأمین کننده تجهیزات ایمنی و آتشنشانی و نیز طراحی در زمینه سیستم های اعلام و اطفاء حریق آغاز نموده و در حوزه های نفت، گاز، پتروشیمی، صنایع سنگین، نیروگاهها و سازمان های آتش نشانی در حال فعالیت است.

این شرکت موفق به دریافت گواهینامه های ISO 9001:2008، استاندارد CE اروپا و گواهینامه های داخلی از سازمان ملی استاندارد ایران گردیده است و هم اکنون گستره وسیعی از محصولات ایمنی و آتش نشانی را تولید میکند.

❖ معرفی شیر سیلابی:

[Deluge Valve / ولو]



سیستم های اطفاء حریق که با آب یا فوم عمل می کنند، نیازمند یک شیر اصلی هستند که با سرعت زیاد مسیر جریان سیال را در کمترین زمان ممکن باز نمایند، تا عملیات اطفاء آغاز شود.

این وظیفه مهم، توسط (شیر سیلابی / Deluge Valve) انجام می شود.

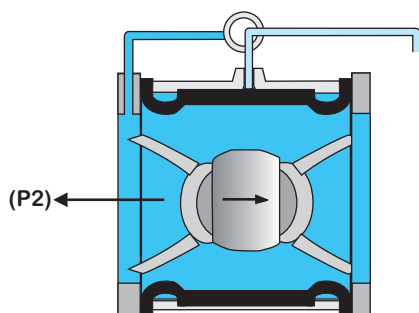
شیر سیلابی، شیر کنترلی است که در سیستم های اطفاء حریق اتوماتیک، مورد استفاده ویژه قرار می گیرد.

❖ عملکرد شیر سیلابی:

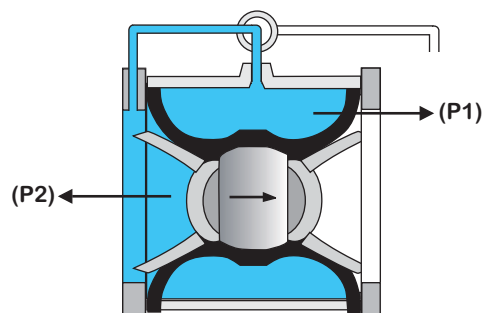
شیر دیلوج بوسیله تنها بخش متحرک شیر، یعنی لاستیک مسلح شده آببند، باز و بسته می شود. این لاستیک مخصوص، بنام دیافراگم شناخته می شود.

۱- حالت بسته: فشار آب پشت دیافراگم (P1) مساوی فشار جریان اصلی آب (P2) است که منجر به بسته شدن شیر سیلابی میگردد.

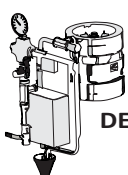
۲- حالت باز: با تخلیه آب پشت دیافراگم، فشار آن کاسته شده و فشار ورودی آب اصلی باعث باز شدن ناگهانی آن می گردد و آب بصورت سیلاب جریان پیدا می کند.



(حالت باز)

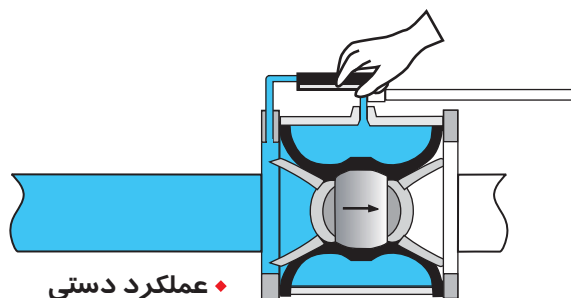


(حالت بسته)



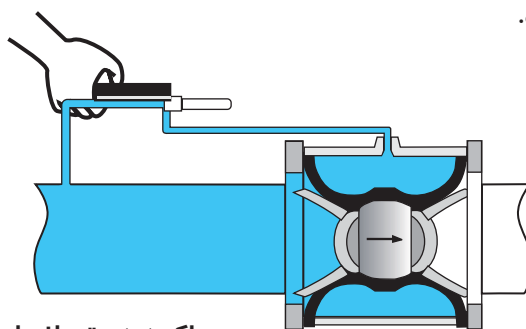
❖ انواع عملکرد شیر سیلابی:

۱- عملکرد دستی: در این روش با باز و بسته کردن شیر توپی، می توان به آسانی شیر دیلوج را کنترل کرد.



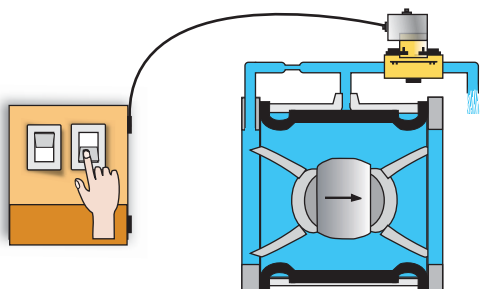
❖ عملکرد دستی

۲- عملکرد دستی از راه دور: زمانی که احتمال خطر در فواصل نزدیک به شیر دیلوج وجود دارد، می توان از فاصله ای دور تر در شرایطی ایمن، شیر دیلوج را باز و بسته نمود.

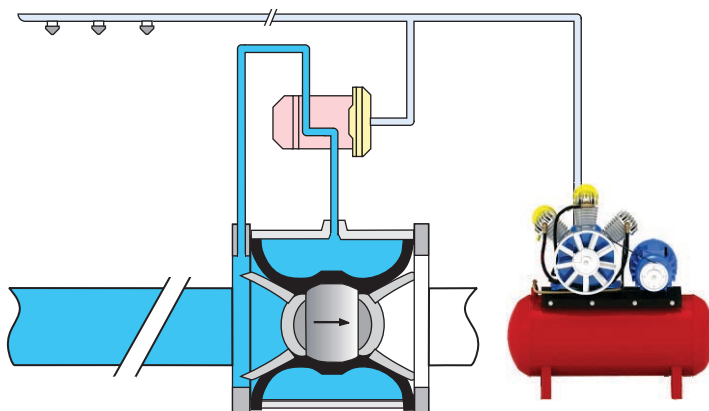


❖ عملکرد دستی از راه دور

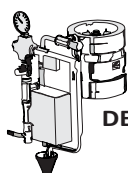
۳- عملکرد فعال سازی اتوماتیک: این روش به گونه ای طراحی شده است که با انواع سیستم های تشخیص حریق، سازگار است و می تواند با انواع محرک های نیوماتیکی / Pneumatic (شکل ۱) و محرک های الکتریکی / Electrical (شکل ۲)، فعال شود.



❖ شکل ۲- عملکرد الکتریکی

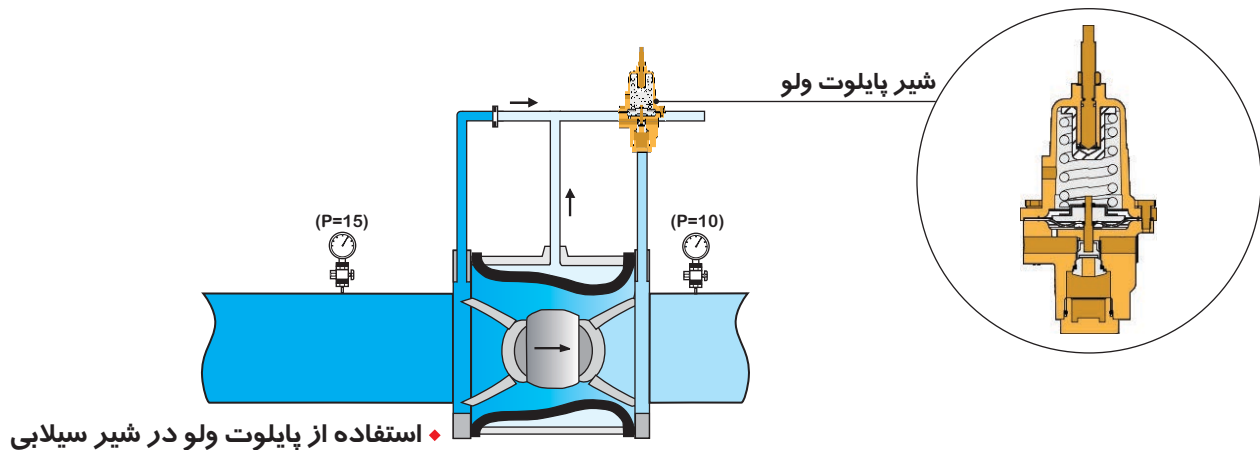


❖ شکل ۱- عملکرد نیوماتیکی



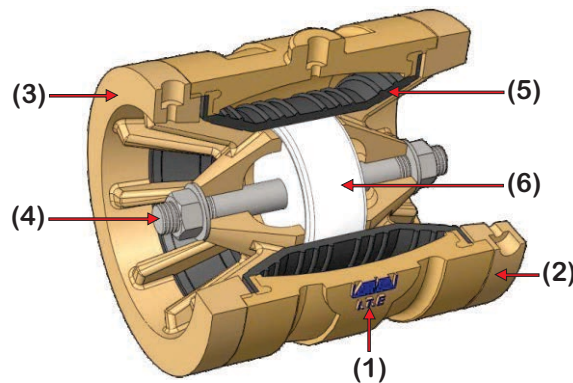
❖ کاربرد متفاوت برای شیر سیلابی:

استفاده از پایلوت ولو در شیر سیلابی، کاربرد متفاوتی به شیر می دهد. پایلوت ولو را می توان بصورت نیوماتیکی هیدرولیکی (ترکیبی) یا تمام هیدرولیکی، کنترل کرد. تنظیم فشار خروجی و سرعت باز و بسته شدن شیر سیلابی (دیلوج ولو)، از جمله کاردهایی است که با پایلوت ولو به سیستم اضافه می شود.



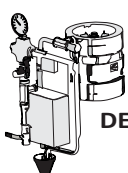
❖ اجزای شیر سیلابی:

[دیلوج ولو / Deluge Valve]



ITEM	PART NAME	MATERIAL			
		(D.C.I):	(BZ):	(AL-BZ):	(NI-AL-BZ):
1	BODY	<input checked="" type="checkbox"/>	<input checked="" type="checkbox"/>	<input checked="" type="checkbox"/>	<input checked="" type="checkbox"/>
2	INLET FLANGE	<input checked="" type="checkbox"/>	<input checked="" type="checkbox"/>	<input checked="" type="checkbox"/>	<input checked="" type="checkbox"/>
3	OUTLET FLANGE	<input checked="" type="checkbox"/>	<input checked="" type="checkbox"/>	<input checked="" type="checkbox"/>	<input checked="" type="checkbox"/>
4	BOLT	<input checked="" type="checkbox"/>	<input checked="" type="checkbox"/>		
5	SLEEVE	<input checked="" type="checkbox"/>			
6	SEALING DISK	<input checked="" type="checkbox"/>			

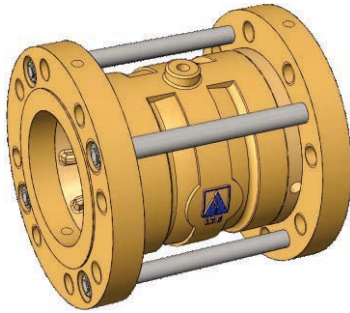
(D.C.I: Ductile Cast Iron) , (BZ: Bronze) , (AL.BZ: Aluminum Bronze) , (NI.AL.BZ: Nickel Aluminum Bronze) , (S.Steel: Stainless steel) , (G.Steel: Galvanized Steel) , (NBR: Nitrile Butadiene Rubber) , (PTFE: Polytetrafluoroethylene)



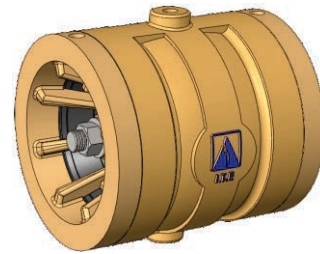
مشخصات فنی شیر سیلابی:

[Deluge Valve / ولو]

نوع پوشش	فشار کاری ماکزیمم	حداکثر دمای کاری	نوع استاندارد	نوع اتصال	سایز
Epoxy	12 or 21 bar	60°C	NPT ANSI B16.5 # 150 or 300 Wafer End	Flange Type Wafer Type	3"
					4"
					6"
					8"

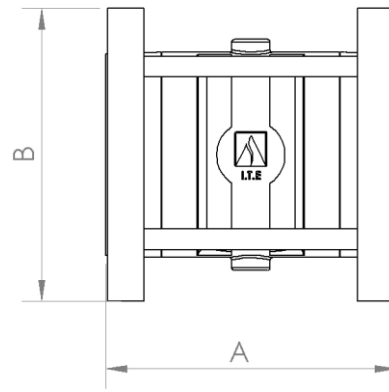
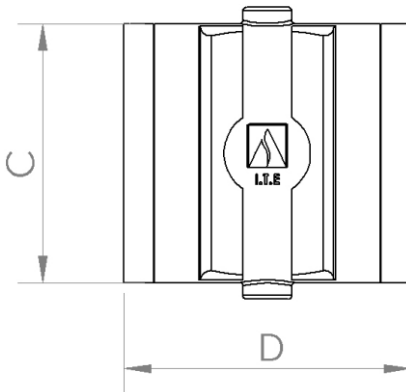


نوع اتصال ورودی و خروجی (Flange Type)

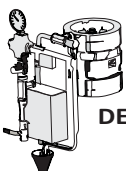


نوع اتصال ورودی و خروجی (Wafer Type)

مشخصات ابعادی شیر سیلابی:



VALVE SIZE	3"		4"		6"		8"	
	mm	inch	mm	inch	mm	inch	mm	inch
A	188.6	75.5	222.3	88.9	279.5	111.8	312.5	125
B	190.5	76.2	228.6	91.5	279.4	111.8	342.9	137.2
C	135	54	160	64	220	88	290	116
D	120	48	134	53.6	190	76	230	92



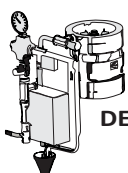
ویژگی های شیر سیلابی:

[Deluge Valve / ولو]

- ۱- عملکرد مطمئن، بدلیل عدم وجود قطعه مکانیکی متحرک.
- ۲- مقاوم در برابر ضربه قوچ، با امکان قابلیت باز و بسته شدن سریع شیر.
- ۳- کافی بودن فشار اتمسفر، برای بسته شدن کامل شیر. (حتی اگر پمپ از کار افتاده باشد و سیستم تحت فشار نباشد).
- ۴- امکان تنظیم سرعت باز و بسته شدن.
- ۵- توانایی حمل بصورت پیش مونتاژ شده.
- ۶- امکان نصب بصورت افقی و عمودی.
- ۷- قابلیت راه اندازی سریع و آسان.
- ۸- توانایی تحریک شیر از راه دور.
- ۹- طراحی فشرده برای فضاهای محدود.
- ۱۰- امکان تولید تا فشار کاری 21 bar.
- ۱۱- قابلیت ساخت با پوشش های متنوع.
- ۱۲- تنوع در انتخاب مواد اولیه شیر (با توجه به شرایط کاری).
- ۱۳- امکان اضافه کردن مکانیزم های جدید برای کنترل فشار خروجی و ... با ایجاد تغییر در مدار فرمان.
- ۱۴- تعمیر و نگهداری آسان.

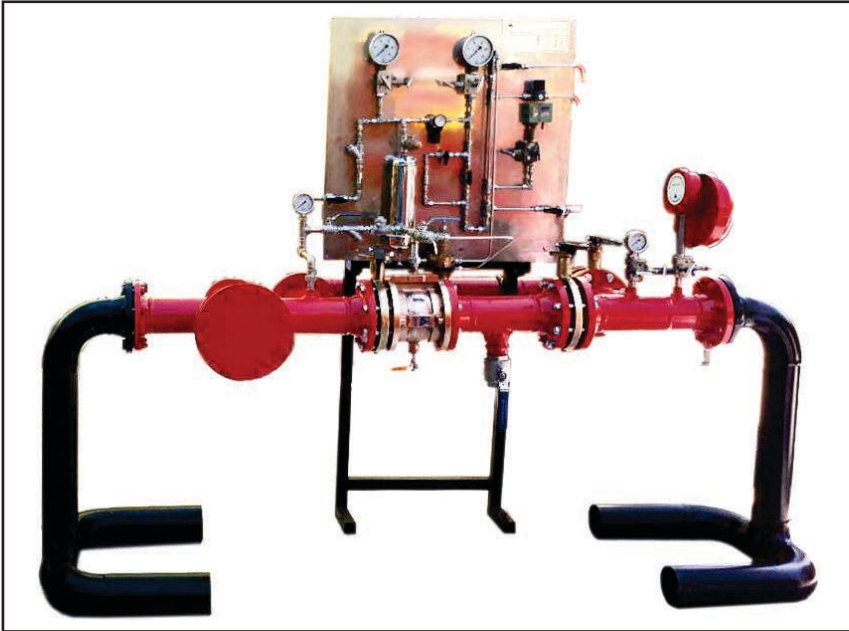


♦ دیلوج ولو سیستم



❖ انواع پکیج های شیر سیلابی:

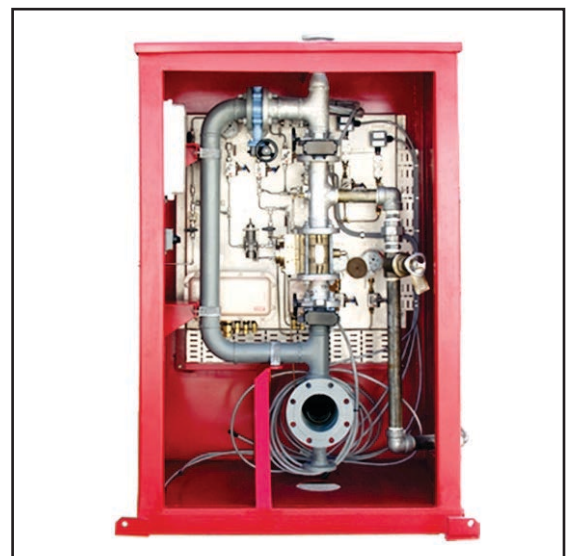
شرکت مهندسی ایمن تیار به منظور بالا بردن کارایی و سهولت در استفاده از سیستم های دیلوج، اقدام به اجرای متنوع بر مبنای کاربردهای گوناگون از آن نموده است.



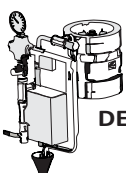
❖ سیستم دیلوج ولو (بصورت اجزاء در خط لوله)



❖ شیر سیلابی (بصورت تکی)



❖ شیر سیلابی / دیلوج ولو (بصورت پکیج)



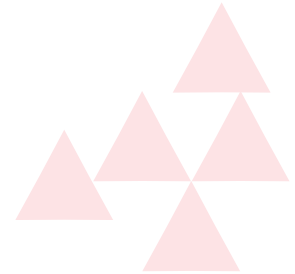


شرکت مهندسی
ایمن تیار

شیر سیلابی (دیلوچ ولو)

DELUGE VALVE

Rev. A



آدرس دفتر مرکزی: تهران- تقاطع بزرگراه جلال آل احمد و چمران- خیابان پروانه- پلاک ۱

کد پستی: ۱۴۳۹۹-۱۴۸۱۳ تلفکس: ۰۲۱-۸۸۰۱۰۷۲۶-۸۸۰۰۹۸۵۸-۸۸۰۰۹۵۲۶-۸۸۰۰۷۷۳۱

آدرس کارخانه: نظر آباد- شهرک صنعتی سپهر- بلوار کار آفرینان- خیابان فروردین (کارخانه شرکت مهندسی ایمن تیار)

کد پستی: ۳۳۳۱۴-۹۳۷۷۹ تلفکس: ۰۲۶-۴۵۳۳۲۴۶۰-۴

Info@imentiar.com

imentiar1@yahoo.com