

**Test Name: Sprinkler Operation**  
(Determination of Working Temperature)

**Test Instruction Code: ITE/LB.I-05**

**Test purpose:** Due to the importance of choosing sprinklers for the intended operational intervals, all sprinklers shall be tested to ensure conformity to the working temperature as specified in the standard.

**Applicability domain: All Sprinklers with Glass Bulbs**

**Standard number: (UL 2351), (BS EN 12259-1), (INSO 22253-1)**

**Test method:** After installing the sprinkler upon a vessel containing 20°C water, the water temperature shall be increased with the rate specified in the standard up to 20°C below the working temperature. After 10 minutes, the temperature shall be again increased with the specified rate until the breakage of the glass bulb. The breakage temperature shall be compared to the limits as noted in the standards. The breakage temperature shall not be outside this limit.

**نام آزمون: عملکرد اسپرینکلر (تعیین دمای کاری)**

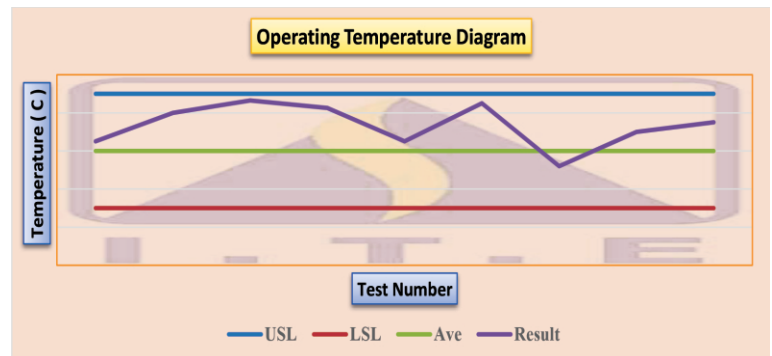
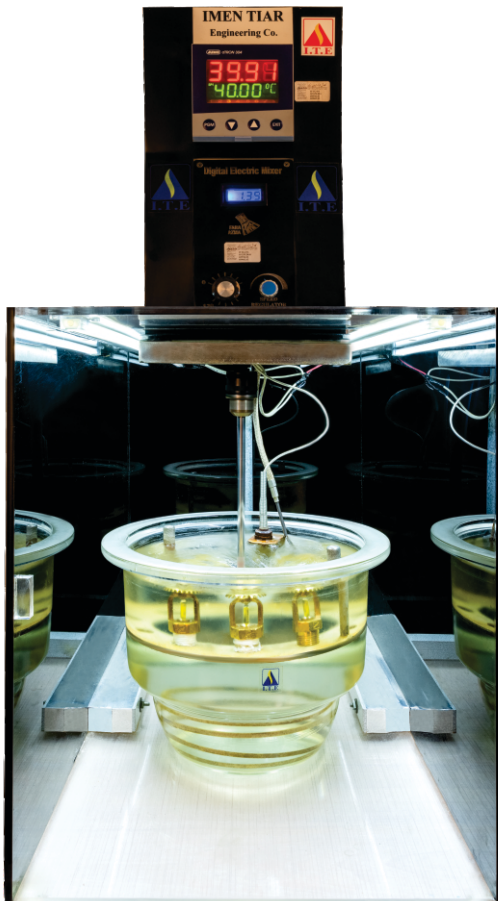
**کد دستورالعمل آزمون: ITE/LB.I-05**

**هدف از آزمون:** با توجه به اهمیت انتخاب اسپرینکلرها براساس محدوده عملکردی مورد نظر، تمامی اسپرینکلرها می بایست مطابق با دمای کاری تعیین شده در جدول استاندارد مربوطه عمل نمایند.

**دامنه کاربرد: تمامی اسپرینکلرهای با حباب شیشه ای**

**شماره استاندارد: (INSO 22253-1), (BS EN 12259-1), (UL 2351)**

**روش آزمون:** پس از نصب بارنده بر روی محفظه حاوی آب با دمای 20°C، دمای آب را با نرخ مشخص شده در استاندارد، تا 20°C زیر دمای کاری خود افزایش و پس از گذشت 10 دقیقه، افزایش دما را با نرخ شده در استاندارد، تا زمانی که حباب شیشه ای شکسته شود، ادامه می دهیم. دمای شکست را با محدوده دمایی قابل قبول درج شده در استاندارد، مقایسه می نمائیم. دمای شکست نباید خارج از این محدوده باشد.



آزمون عملکرد اسپرینکلر (تعیین دمای کاری)

Sprinkler operation (Determination of working temperature) test

